

Solucionador de problemas



BIENVENIDO

Primeramente

conoce tu iSentinel



SENSOR



RECEPTOR WiFi



CARÁTULA MEDIDORA

No se detectó

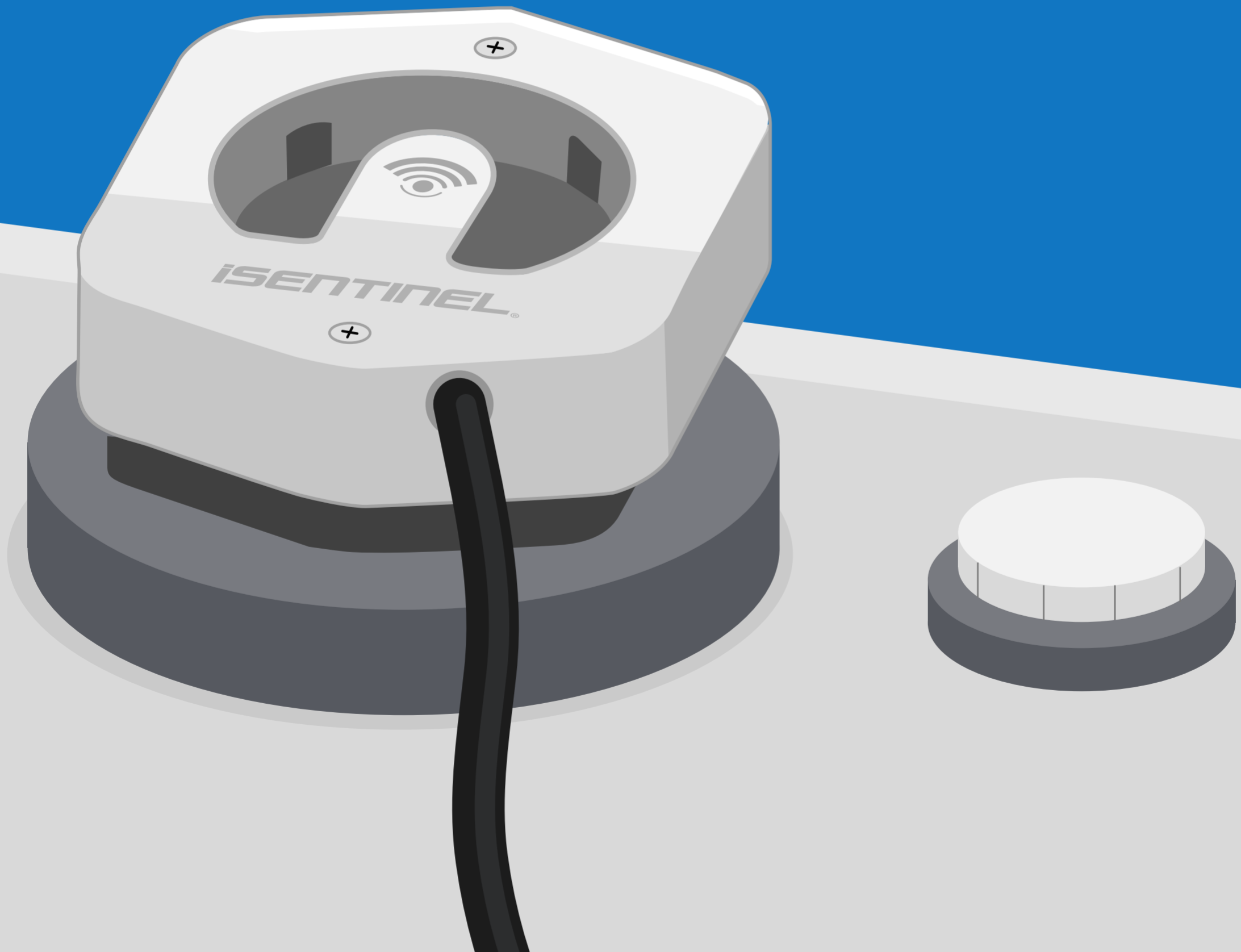
el sensor



01 ▶

Asegurate

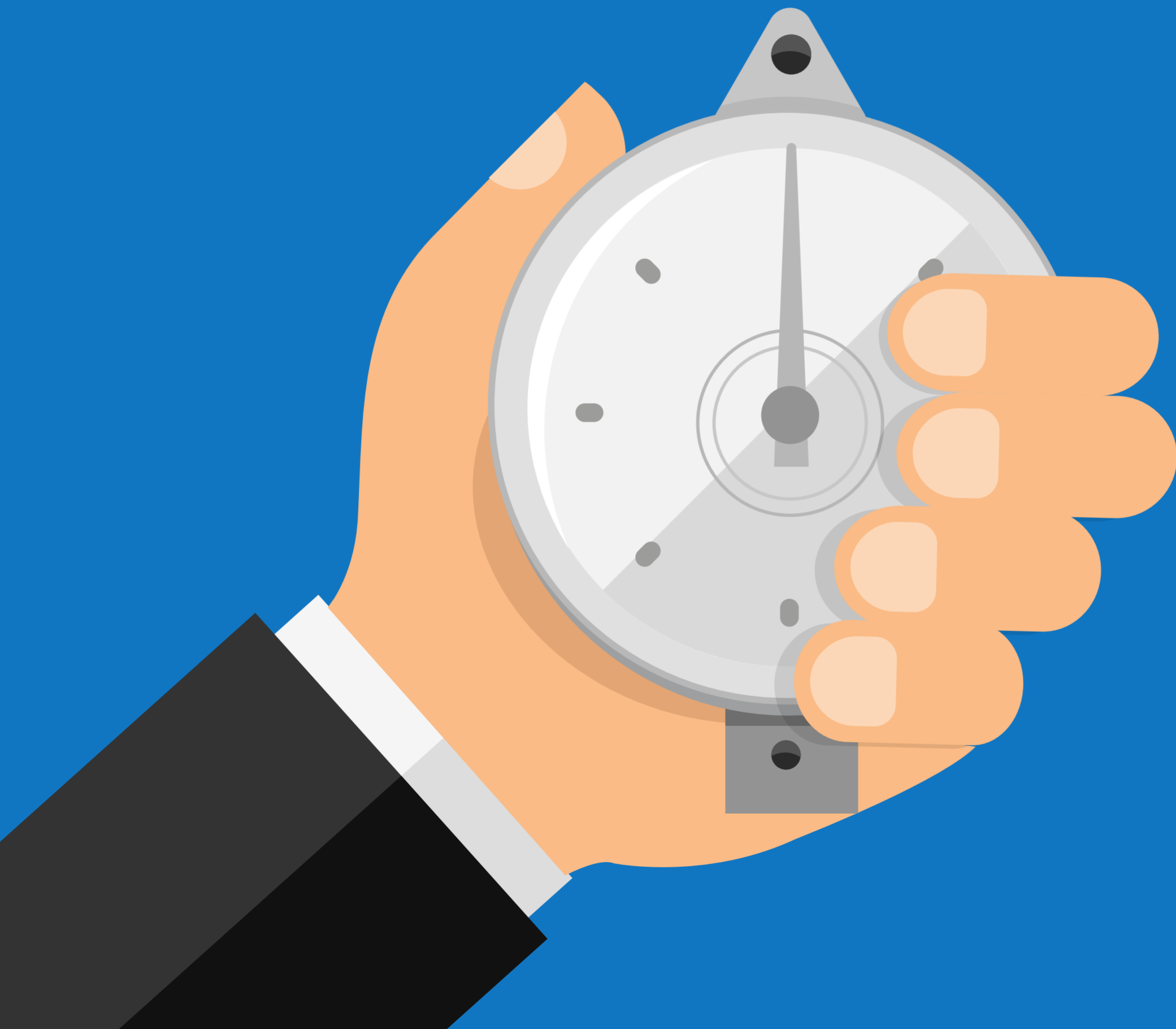
que esté bien colocado el sensor sobre la carátula



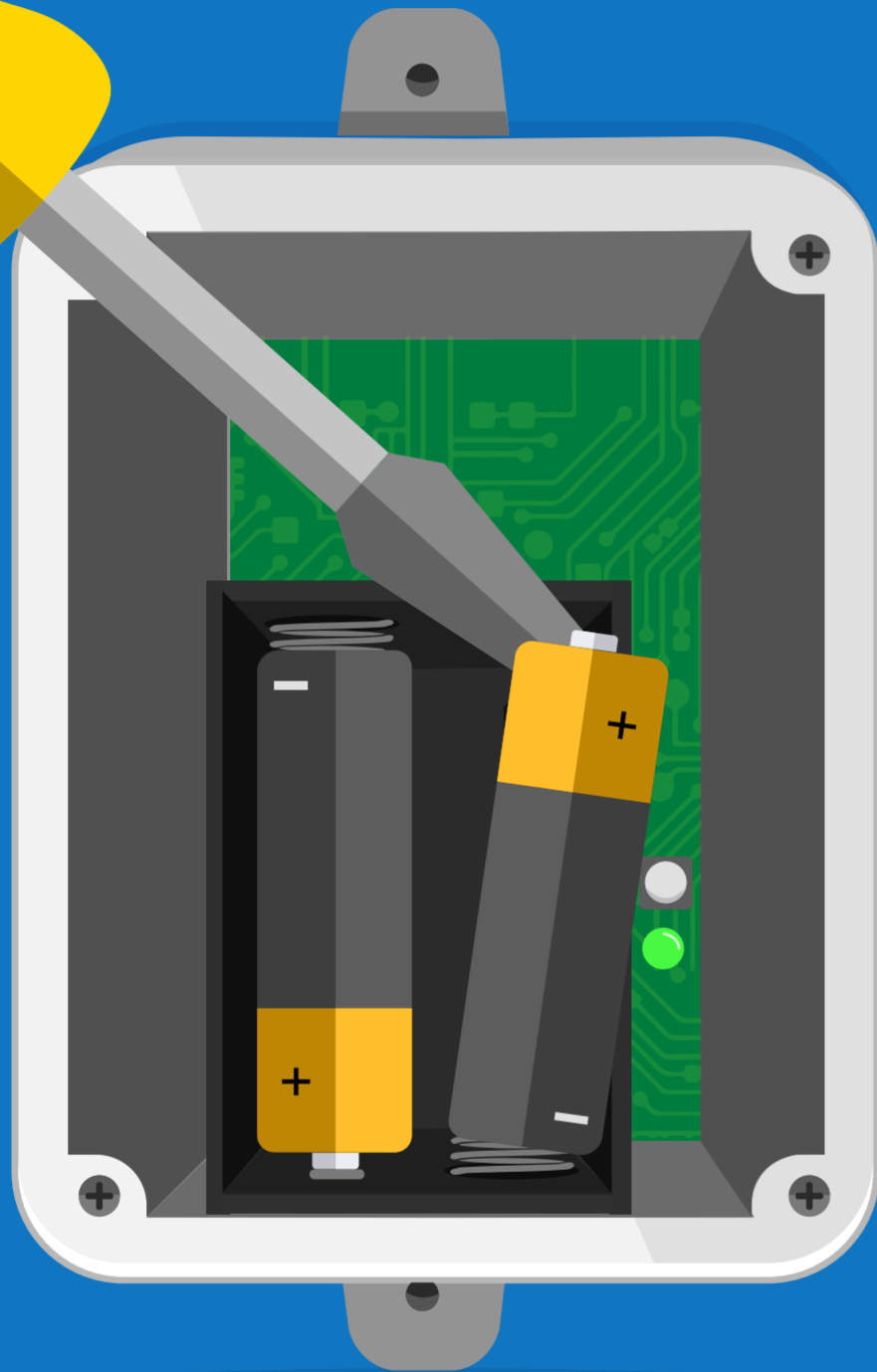
02▶

Revisa

que la carátula sea la que se incluye en el empaque



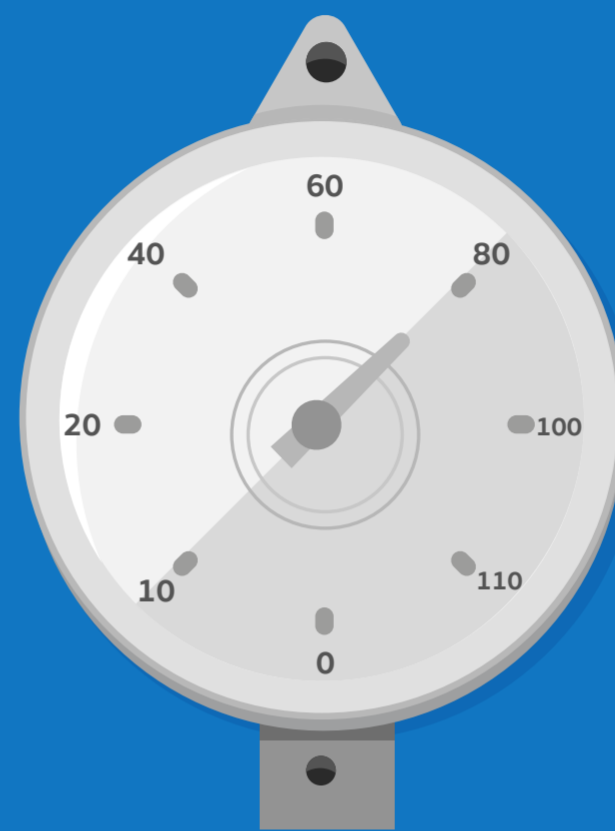
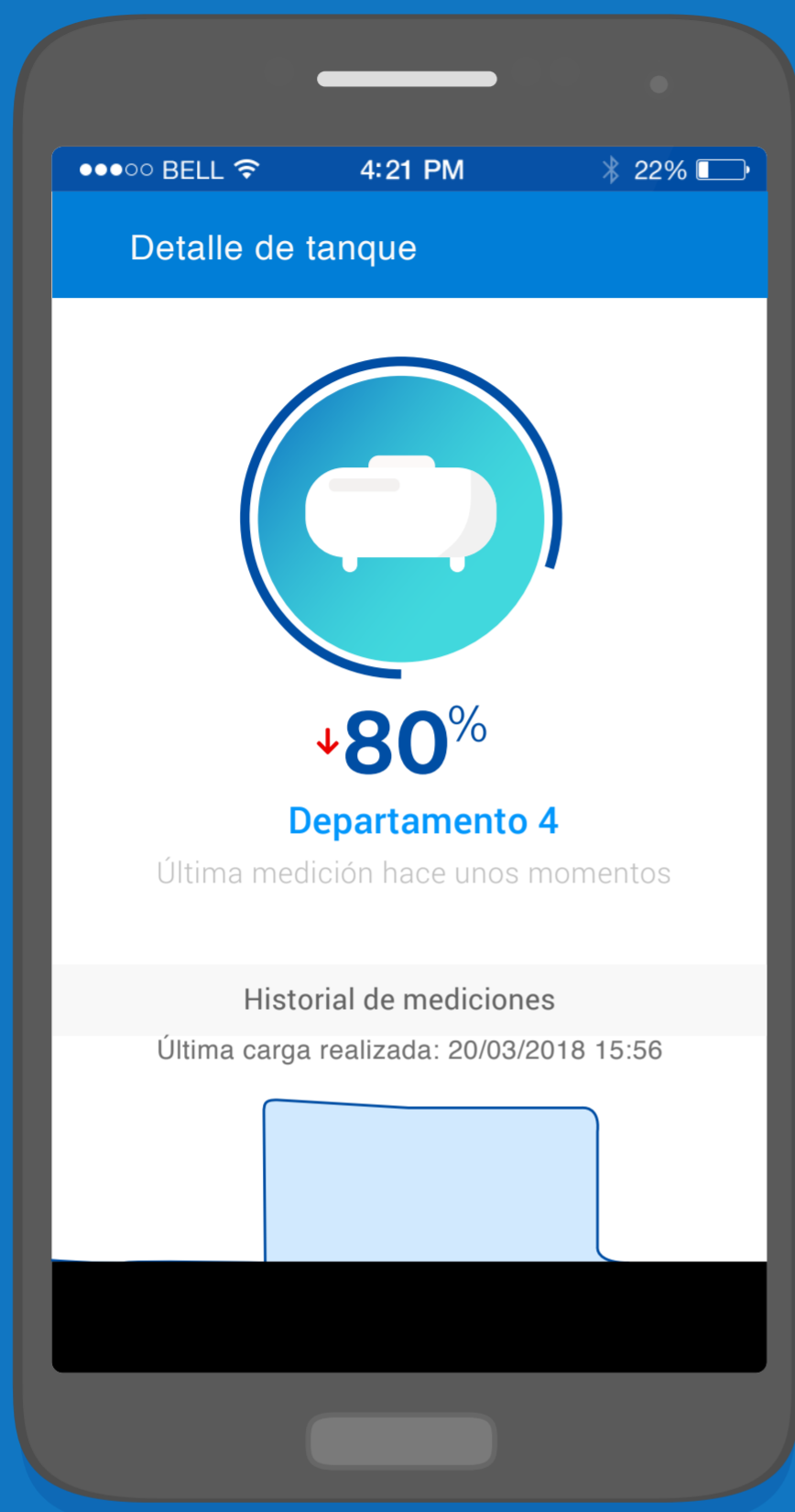
03 ▶



Remover

las 2 baterías y volver a colocarlas en el receptor.

**VERIFICA QUE EL LED ENCIENDA AL
VOLVER A COLOCAR LAS BATERÍAS**



Comprueba

que los datos de medición correspondan con la carátula del tanque

LA NUEVA MEDICIÓN PUEDE DURAR HASTA 1 MINUTO EN REFLEJARSE

05▶

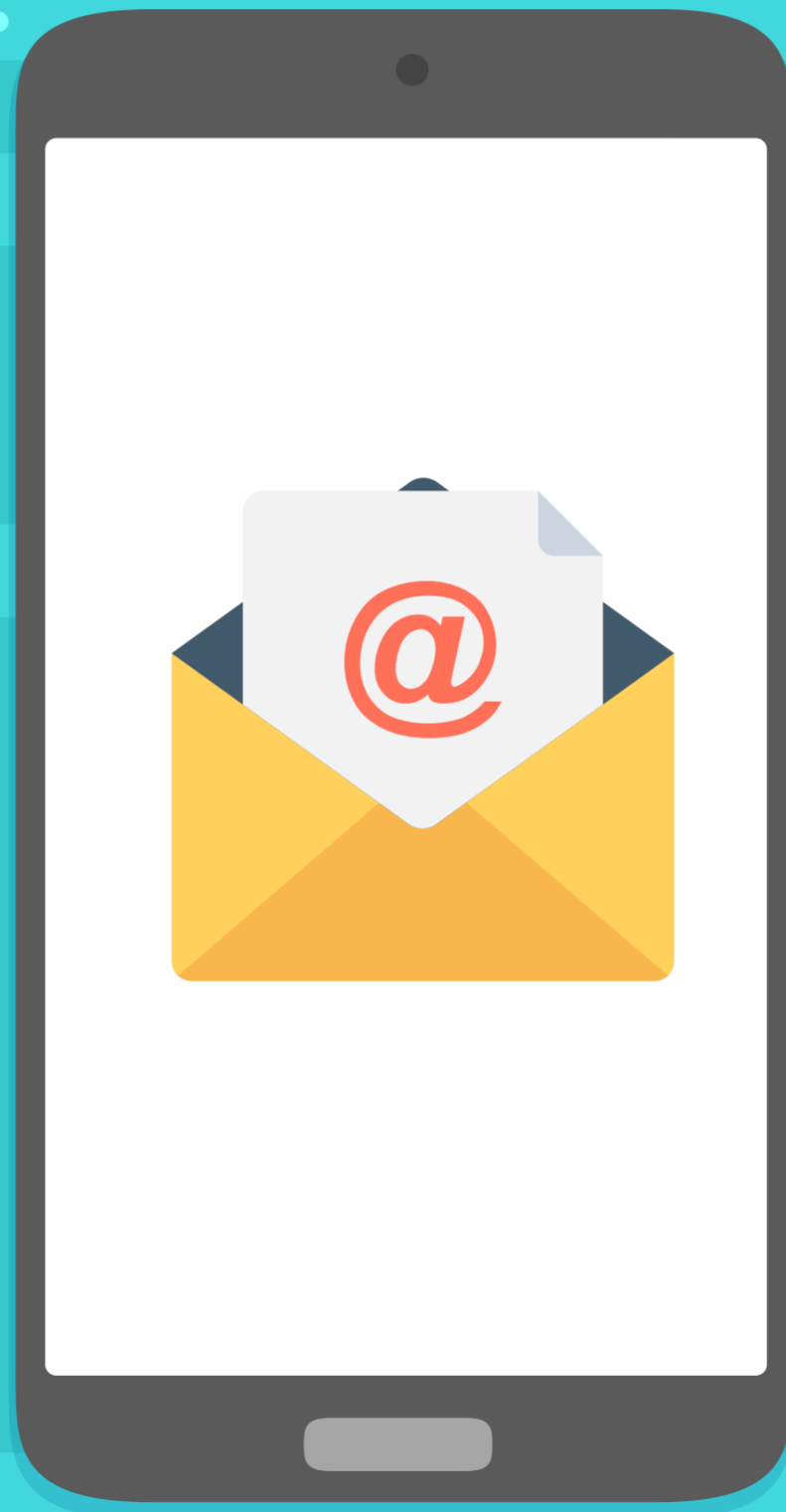
Revisa

Si la medida concuerda...
¡Haz logrado solucionar el problema!



06▶

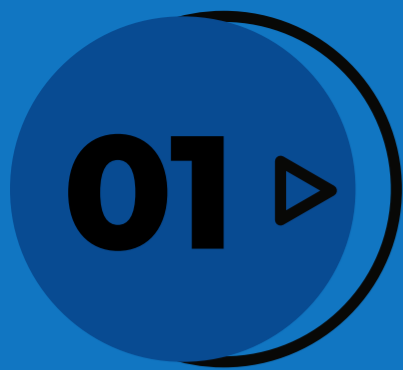
¿No funciona aún?



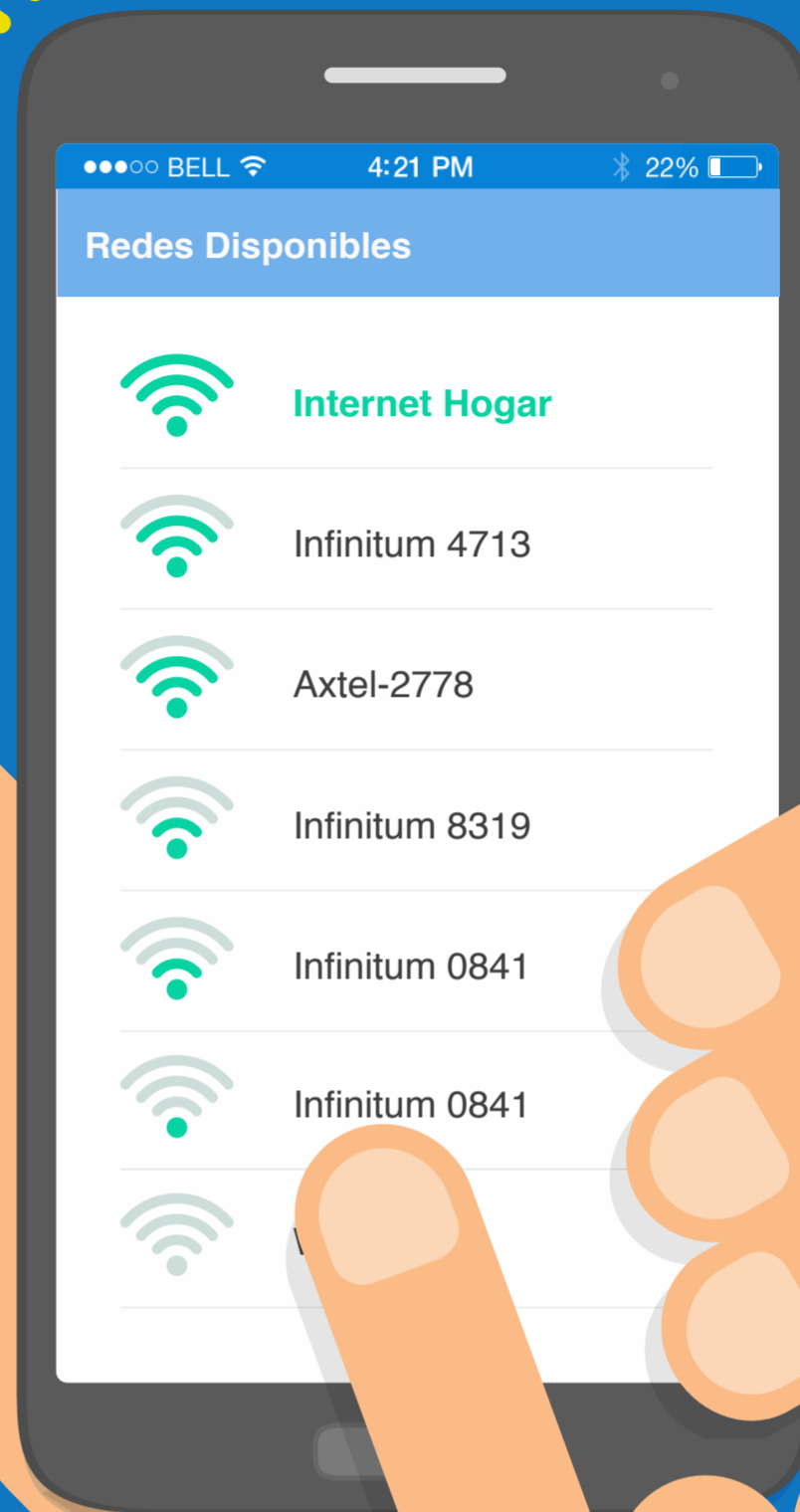
Envía un correo a soporte técnico

sensor
inactivo 

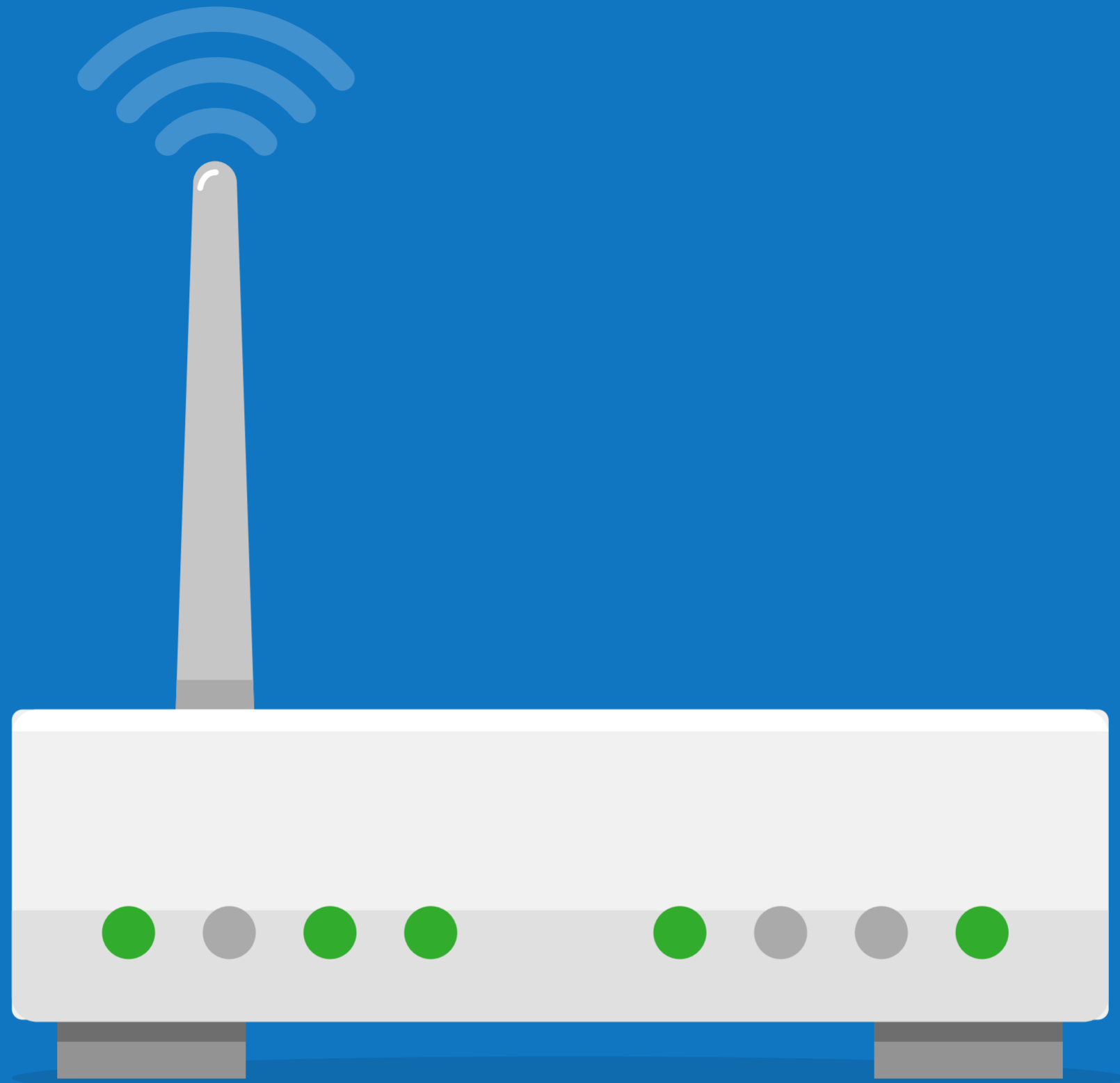




Verifica
que tu conexión a Internet sea buena en el sitio donde instalaste el sensor



ASEGÚRATE QUE LA RED NO ESTÉ OCULTA



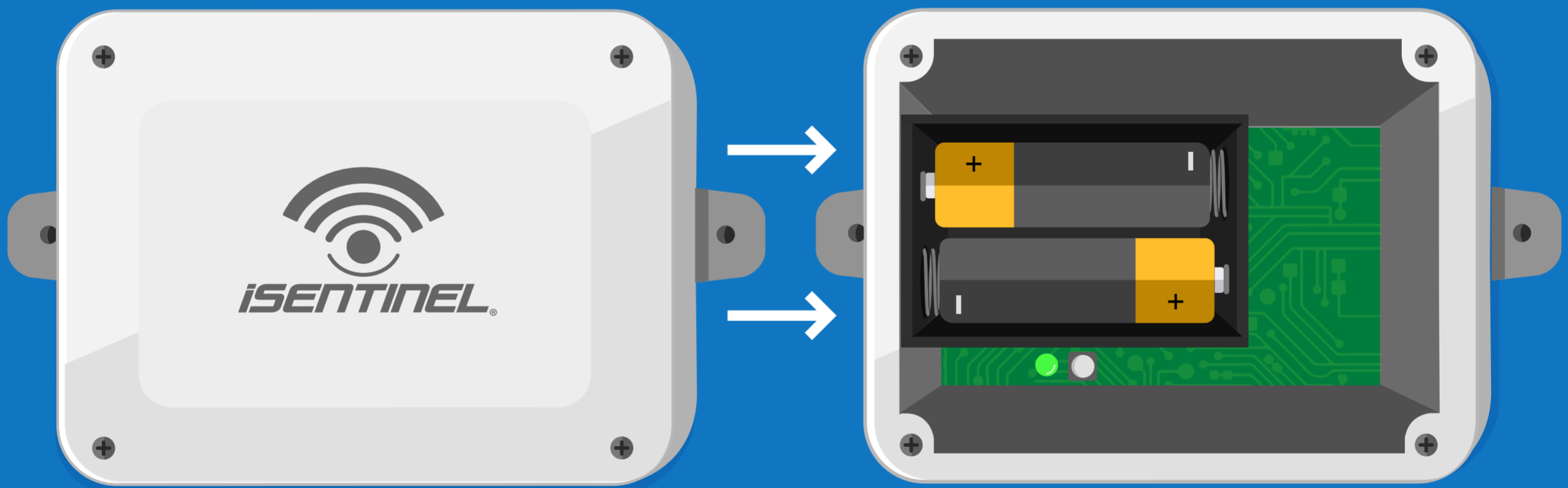
Revisa

que la red no cambió
de configuración (contraseña o SSID)

ASEGÚRATE QUE LA RED SEA 2.4 Ghz

Entra

al modo configuración para volver a configurar el dispositivo



Modo Configuración

- 01 Remueve las 2 baterías
- 02 Vuelve a colocarlas y al mismo tiempo presiona el botón de reset
- 03 Espera a que el led encienda para poder soltar el botón
- 04 Ahora será necesario agregar nuevamente el dispositivo en la app



EL LED PARPADEA CUANDO ENTRA A MODO CONFIGURACIÓN

Configuración

04



Que la unidad sea detectada. El envío de eventos puede tardar hasta 1 minuto.





¿Sigues teniendo problemas con tu iSentinel?

Envía un correo a soporte

info@isentinel.com.mx

